

RX

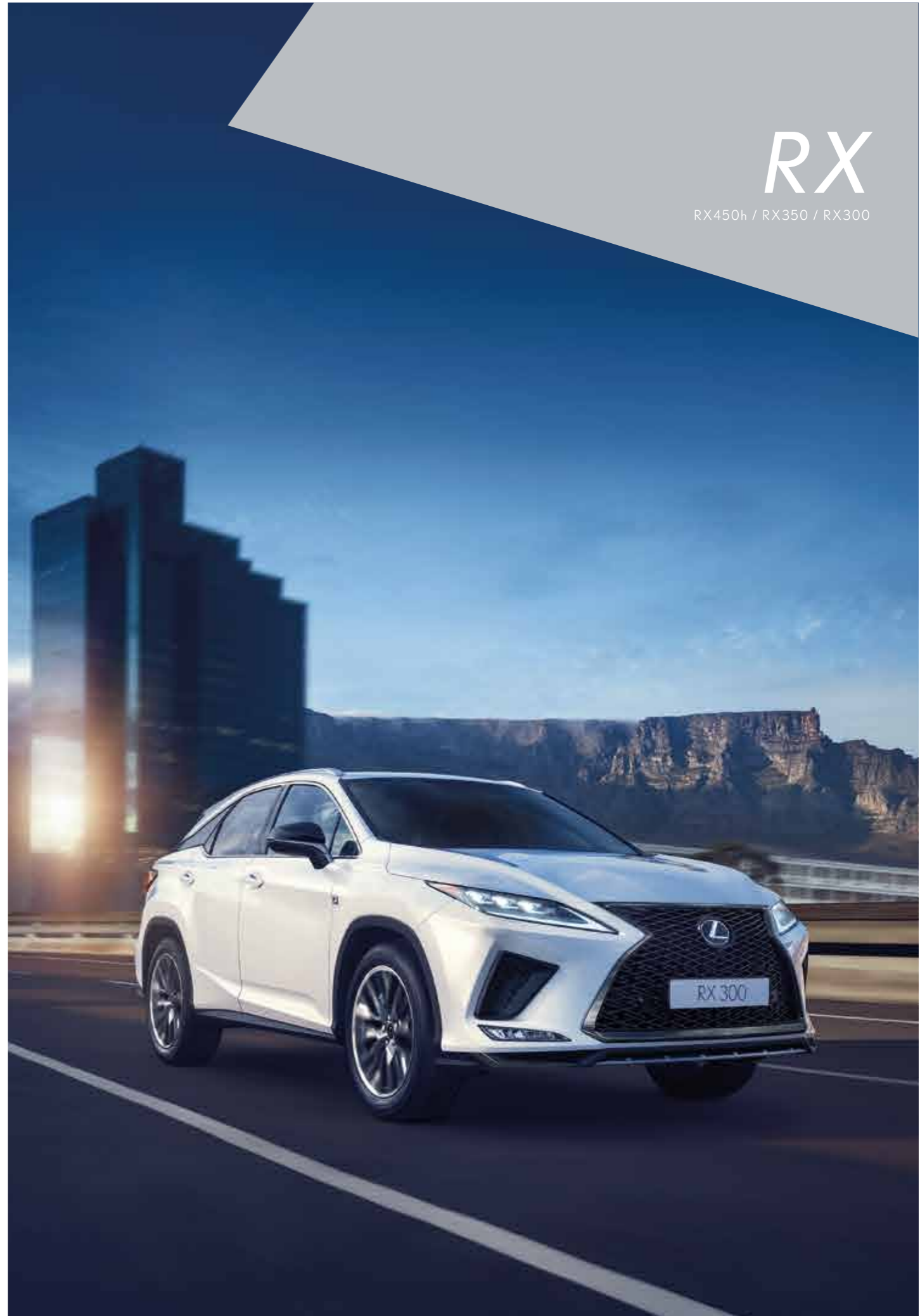
RX450h / RX350 / RX300



Find Us At
[Facebook.com/LexusThailand](https://www.facebook.com/LexusThailand) | www.lexus.co.th

Lexus Authorized Dealers: (Showroom & Service Center) • Lexus Bangkok (Rama 9) 0-2716-8999 • Lexus Auto City Head Office Ramintra (km2) 0-2521-1111 • Lexus Auto City Sukhumvit Branch (Soi 18) 0-2260-8123
Lexus Authorized Service Corners: Chiang Mai • Toyota Chiang Mai 053-277-888 • Toyota Lanna 053-408-999 • Toyota Nakornping 053-999-888 **Khonkaen** • Toyota Khonkaen 043-008-888
• Toyota Kaennakorn 043-333-444 • Toyota Amata 043-240-333 **Ubonratchathani** • Toyota Deeyiem 092-474-9999 **Nakhon Ratchasima** • Toyota Thaiyen* 044-756-333 • Toyota Khaoyai 044-311-312
Cholburi • Toyota Interyont* 038-798-833 • Toyota Charoenyont* 038-255-663 • Toyota GND* 038-719-999 **Suratthani** • Toyota Suratthani 077-284-900 **Phuket** • Toyota Pearl* 076-302-222
Songkhla • Toyota Phithan Hadyai* 074-222-222
* Lexus Exclusive Customer Lounge

ผู้แทนจำหน่ายอย่างเป็นทางการ (โชว์รูมและศูนย์บริการ) • เล็กซัส กรุงเทพฯ (พชราม 9) 0-2716-8999 • เล็กซัส ออโต้ ซิตี้ สำนักงานใหญ่ รามอินทรา (กม.2) 0-2521-1111 • เล็กซัส ออโต้ ซิตี้ สาขา สุขุมวิท (ซอย 18) 0-2260-8123
ศูนย์บริการอย่างเป็นทางการ : เชียงใหม่ • โตโยต้าเชียงใหม่ 053-277-888 • โตโยต้าลำปาง 053-408-999 • โตโยต้านครพิงค์ 053-999-888 **ขอนแก่น** • โตโยต้าขอนแก่น 043-346-800 • โตโยต้าหนองบัวลำภู 043-333-444
• โตโยต้าอุบลราชธานี 043-240-333 **อุบลราชธานี** • โตโยต้าชัยภูมิ 092-474-9999 **นครราชสีมา** • โตโยต้าชัยภูมิ* 044-756-333 • โตโยต้าขอนแก่น* 044-311-312 **เพชรบูรณ์** • โตโยต้าอินทรียอนต์* 038-798-833
• โตโยต้าจตุรัสยะนต์* 038-255-663 • โตโยต้า ชัยภูมิ* 038-719-999 **สุราษฎร์ธานี** • โตโยต้าสุราษฎร์ 077-284-900 **ภูเก็ต** • โตโยต้าพีร์* 076-302-222 **สงขลา** • โตโยต้าพิธาน หาดใหญ่* 074-222-222
* บริการซ่อมพิเศษสำหรับลูกค้าเช่ารถ





UNBOUNDED PLEASURE

The pioneer in luxury SUVs, the RX continues to evolve and lead. With its DNA to actively undertake fresh challenges, the development of the new RX was driven by a passion to deepen three key elements of driving pleasure: **Sophisticated Yet Aggressive Design:** powerful and solid-looking with an exceptional feeling of unity, where elegance and aggression is finely blended **Driving Dynamics:** enhanced body rigidity and refined suspension give a clear and deep driving feel that unifies driver and vehicle, dramatically elevating driving pleasure. **Advanced Technology and Connectivity:** the world's first ever BladeScan AHS (Adaptive High-beam System) headlamps is adopted to provide reliable, stress-free driving at night, together with an advanced touchscreen multimedia system and seamless connectivity with both iOS and Android devices.

ความละเอียดละไมที่ไม่เคยหยุดนิ่ง ในฐานะที่เป็นผู้นำด้านรถ SUV ระดับหรูของโลก เลกซ์ RX ยังคงเป็นผู้นำในการคิดค้น และเติมเต็มด้วยจิตวิญญาณที่พร้อมท้าทายอุปสรรคใหม่ๆ เสมอ การพัฒนารถยนต์เลกซ์ RX ใหม่นี้ ทีมวิศวกรมุ่งมั่นที่จะเพิ่มความเข้มข้นในประสบการณ์ 3 ด้านคือ **ดีไซน์ที่ละเอียดละไมแต่ดูขลัง** ผสานความสง่างามเข้ากับความดูดี ดูทรงพลังและหนักแน่นเมื่อมอง แต่ให้ความรู้สึกอบอุ่นเป็นหนึ่งในเดียวกับรถเมื่อได้ขับ **สไตส์การขับเคลื่อน** ซึ่งเกิดจากการเพิ่มความแข็งแรงของตัวถังและปรับจูนช่วงล่าง เพื่อให้การควบคุมรถทำได้ดียิ่งกว่าเดิม ช่วยให้คุณขับกับรถเป็นหนึ่งเดียวกันยิ่งขึ้น **เทคโนโลยีที่ล้ำหน้าและพร้อมต่อทุกความต้องการ** ไม่ว่าจะเป็นระบบปรับไฟสูง-ต่ำอัจฉริยะแบบ BladeScan เพื่อเพิ่มความปลอดภัยและความสบายใจยามขับขี้นเวลากลางคืน พร้อมระบบนิเวศดิจิทัลแบบหน้าจอสัมผัสที่เชื่อมต่อได้ทั้งกับ iOS และ Android

EXTERIOR

the voluminous form that is enticing from distance with meticulous detail and great functionality close-up

สะดุดตาตั้งแต่ระยะไกล

ด้วยทรงรถที่แข็งแกร่งแต่มีเสน่ห์

เมื่อเข้าใกล้ก็ยิ่งพบรายละเอียดที่ปราณีต

และประโยชน์ใช้สอยเต็มเปี่ยม



INTERIOR

an elegant ambience with a tasteful contrast between the refined use of natural material and advanced technology

อบอวลด้วยความรู้สึกสูงส่ง่า มีรสนิ่ม

พร้อมการเลือกใช้วัสดุจากธรรมชาติที่แสนปราณีต

ผสานกับความล้ำสมัยของเทคโนโลยีภายในได้อย่างลงตัว





01 / The ultra-compact 3-eye bi-beam LED headlamps
These ultra-compact headlamps combine a distinctive design with exceptional light distribution. The LED turn signal lamps illuminate sequentially from the inner side to the outside of the headlamps.

โคมไฟหน้าแบบ Ultra-Compact มาพร้อมกับ LED สองลำแสงแบบสามตาให้ดีไซน์ที่โดดเด่นและกระจายลำแสงที่ยืดหยุ่นมาพร้อมไฟสัญญาณ Sequential ที่พร้อมเป็นเส้นจากด้านในสู่ด้านนอกของโคม



02 / Bi-Beam LED headlamps*
These headlamps feature one lamp that switches between high and low beams to generate bright light for excellent visibility at night. The arrowhead-shaped DRL (Daytime Running Lamps) emit a stylish Lexus signature.

โคมไฟ LED แบบสองลำแสง ดีไซน์ภายนอกที่รวมทุกฟังก์ชันไว้ในโคมเดียว ให้ทัศนวิสัยที่ดียิ่งขึ้นในยามค่ำคืน มาพร้อมกับไฟ Daytime Running Lamps รูปทรงหัวลูกศรที่บ่งบอกความเป็นเอกลักษณ์



03 / LED rear combination lamps
The distinctive rear lamps feature 4 large L-shaped Lexus motifs in the upper lamps while the lower lamps mirror the elegant design in the inverted L-shaped motifs. The LED sequential turn signal lamps illuminate from the inner to the outer side of the lamp to intuitively convey the turn direction.

ไฟท้ายที่โดดเด่น สร้างเอกลักษณ์ด้วยรูปทรงตัว L ทั้งที่โคมด้านบนและด้านล่าง พร้อมไฟสัญญาณ LED ที่เรียงจากด้านในออกสู่ด้านนอกของโคมเพื่อสื่อสารทิศทางการเลี้ยวได้อย่างชัดเจน



04 / Rear bumper
The balance of sophistication and aggression in the RX's 'Seductive Strength' design is evident in the rear bumper. Character lines extending from the sides to the bumper reflect the window graphics in a sweeping movement to the rear, emphasizing the wide stance and stylish elegance.

กันชนหลังดูแข็งแรงแตรองเส้นที่ผสานความละเอียดละมือนเข้ากับควมดุดันอย่างสง่างาม โดดเด่นด้วยเส้นที่ทอดตัวจากด้านข้างรถมาทั้งคันบน สอดกับรูปทรงของกระจก ตกย้ำถึงความโอ้อ่าและดีไซน์ที่สง่างามมีสไตล์



05 / Moonroof**
The forward position of the moonroof enhances the feeling of openness and space in the cabin. It opens and closes, tilts up and down at the touch of a switch in the overhead console. The components were refined to reduce weight, contributing to fuel efficiency.

ตำแหน่งของนูนรูปถูกจัดวางให้ค่อนข้างมาด้านหน้า เพื่อมอบความรู้สึกเปิดโล่งให้ห้องโดยสาร โดยหลังคาสามารถเปิด-ปิด หรือเอียงขึ้น-ลงได้ด้วยการสัมผัสสวิทช์ที่คอนโซลเหนือศีรษะ ชุดหลังคาแบบรูปทรงแออบแบบให้พื้นที่มากขึ้น จึงมีส่วนช่วยประหยัดน้ำมันได้ดียิ่งขึ้น



06 / Door handles
The refined design displays a warm hospitality with a dynamic shape that is easy to grip. A bright silhouette line and integrated foot area illumination on the handles guide you at night, then gently fade.

มือจับประตูพร้อมไฟส่องสว่าง ดีไซน์ที่สะท้อนถึงความใส่ใจ ด้วยรูปทรงมือจับที่กระชับถนัดมือและไฟที่เรืองแสงกำลังดี ช่วยให้มองเห็นมือจับประตูได้ชัดเจนขึ้นในเวลากลางคืน ซึ่งไฟจะค่อยๆ หรือลงอย่างนุ่มนวลเมื่อคุณเปิดประตู

* For Luxury Grade Only * เฉพาะรุ่น Luxury เท่านั้น

** For RX 300 F SPORT or Higher ** สำหรับ RX 300 F SPORT ขึ้นไปเท่านั้น

FEATURES / INTERIOR



01 / EMV Touch Display

Display Further evolving the Human Machine Interface, the touchscreen display enables the driver and front seat passenger to intuitively control various systems by directly touching the screen like a smartphone. For convenience, audio system information, incoming mobile calls, and some navigation on the EMV touch display can also be displayed on the multi-information display, and controlled using switches on the steering wheel.

จอทัชสกรีนที่ช่วยให้คุณควบคุมฟังก์ชันต่างๆ ได้สะดวกยิ่งขึ้นจากตำแหน่งคนขับและผู้โดยสารด้านหน้า ซึ่งการระบบต่างๆ ได้ถ่ายทอดราวกับใช้สมาร์ตโฟน นอกจากนี้ข้อมูลบางส่วน เช่นระบบเครื่องเสียง สายเรียกเข้า และบางส่วนของระบบนำทางจะแสดงบนหน้าจอ Multi-information เพิ่มเติมนัดด้วยอีกหนึ่งจุด เพื่อความสะดวกสูงสุด โดยคุณสามารถควบคุมการแสดงผลข้อมูลได้ด้วยสวิตช์บนพวงมาลัย

02 / Apple Car Play

Guests can use their iPhone® through the Lexus RX's touchscreen display. When their iPhone is connected, commands for driving directions, phone calls, and sending and receiving messages via Siri® are enabled.

คุณสามารถควบคุมไอโฟนของคุณผ่านหน้าจอทัชสกรีนในเลกซ์ RX ได้อย่างง่ายดาย เพียงเชื่อมต่อไอโฟนของคุณเข้ากับระบบ คุณก็สามารถสั่งการ Siri ให้ควบคุมทั้งระบบนำทาง โทรออกหรือรับสาย รวมถึงส่งและรับข้อความได้อย่างง่ายดาย



03 / Romote Touch Interface

Designed for simple, smartphone-style operation to let users interact intuitively with the navigation and audio systems on the EMV touch display. Integrated into the center console, it provides easy control of the systems without disturbing the driving posture and line of sight.

ออกแบบมาเพื่อให้คุณควบคุมการแสดงผลของระบบนำทางและระบบเครื่องเสียงบนหน้าจอ EMV ด้วยการวางตำแหน่งของแผงควบคุมไว้ตรงกลางคอนโซล ทำให้คุณใช้งานได้ง่ายโดยไม่จำเป็นต้องยืมตัวหรือลสายตาจากถนน

06 / Color head-up display

The large display projects a range of frequently checked driving information and warnings on the lower windshield glass in the driver's line of sight, requiring only a movement of the eyes to see it.

หน้าจอขนาดใหญ่จะแสดงผลข้อมูลที่ผู้ขับขี่ต้องใช้เป็นประจำรวมทั้งสัญญาณเตือนต่างๆ ในรูปแบบสี โดยแสดงผลบริเวณด้านล่างของกระจกหน้ารถในตำแหน่งที่พอดิบพอดีกับระดับสายตาผู้ขับ



04 / Wireless charger

This thoughtful charging tray in the center console box enables wireless charging of batteries in Qi-compatible smartphones and electronic devices simply by placing them on the charger tray.

ที่ชาร์จโทรศัพท์แบบไร้สายผ่านการออกแบบที่รอบคอบให้วางตัวอยู่กลางคอนโซลในตำแหน่งที่เหมาะสมการใช้งาน เพื่อชาร์จโทรศัพท์หรืออุปกรณ์อื่นๆ ที่รองรับระบบชาร์จไร้สาย Qi ได้อย่างง่ายดายเพียงวางอุปกรณ์ลงบนที่ชาร์จ

07 / Power folding second row seats

Enhancing versatility and convenience, the second row seats can be reclined at the touch of a button integrated into each second row seat. They can also be folded flat or upright using switches in the second row seats and side of the luggage space.

เบาะหลังพับไฟฟ้า เพิ่มความสะดวกสบายและประโยชน์ใช้สอยหลากหลาย เพียงกดปุ่มที่ตั้งอยู่บนบริเวณเบาะหลังทั้ง 2 ด้าน หรือสวิตช์ที่บริเวณพนักด้านข้างของที่นั่งของท้ายรถ



05 / Smart phone holder

A convenient phone holder is integrated in the center console, adjacent to USB ports for easy charging. Designed to hold a range of smartphones firmly in place, it is positioned for easy access by the front seat passenger, further enhancing its usability and convenience.

ช่องใส่โทรศัพท์ถูกออกแบบให้รวมอยู่ในคอนโซลกลางของรถ ติดกับช่องเสียบ USB เพื่อการชาร์จที่สะดวกสบาย สามารถรองรับโทรศัพท์ได้หลายรุ่นหลายขนาด และตั้งอยู่ในตำแหน่งที่ใช้งานได้ง่ายสำหรับผู้โดยสารคนหน้า

08 / Overhead console LED lamp switches

Refined hospitality extends to intuitive operation of the front warm white LED dome lamp and silky white LED map lamps in the overhead console. Touch switches that detect finger proximity turn the appropriate lamp on or off.

ให้ความรู้สึกอบอุ่นละมุนละม่อมกระจายทั่วทั้งห้องโดยสารด้วยการออกแบบแผงควบคุมไฟ LED บนเพดานสีขาว LED อ่อนเพนที่สีขาวนวลเพียงลากนิ้วมือไปบนหลอดไฟระบบจะจับการเคลื่อนไหวและเปิดหรือปิดไฟตามที่คุณสั่งการ

FEATURES / INTERIOR



01 / Power back door with kick sensor

Even if both hands are full, when carrying the Electronic Key you can open and close the back door automatically by moving your foot under the rear bumper and out again.

เปิดท้ายรถได้อย่างง่ายดายแม้มีสัมภาระเต็มมือ เพียงพกทุกจุดของ RX ไว้กับตัว เมื่อคุณยื่นเท้าเข้าไปใต้กันชนท้ายและดึงเท้ากลับระบบพาท้ายไฟฟ้าจะเปิดหรือปิดโดยอัตโนมัติ



02 / Luggage space

The focus on creating a spacious cabin endows the RX with ample capacity to carry five people and their luggage. The power back door opens wide to provide easy access to a large luggage space that can accommodate four full-set golf bags or four suitcases, while carrying three passengers in the second row seats. A temporary stowage space behind the second row seats for the tonneau cover enables the luggage space to accommodate larger items.

เลกซัส RX ถูกออกแบบมาให้พื้นที่ห้องเก็บสัมภาระมีขนาดสัมพันธ์กับห้องโดยสารที่ใหญ่ มาพร้อมประตูท้ายแบบไฟฟ้าที่เปิดออกได้กว้าง ช่วยใส่สัมภาระขึ้น-ลงได้สะดวก แม้ไม่พนักเบาะแถวหลังก็สามารถถุกอดใส่พนักเบาะได้ถึง 4 ถักหรือกรรป้าเดินทางได้ตั้ง 4 ใบ และหากพนักเบาะแถวหลังลงก็ยังสามารถใส่ได้มากขึ้น



03, 04, 05 / USB ports / mini-jack power outlet

Two USB ports, a mini-jack and power outlet in the center console box support the charging and use of electronic devices. Additional power outlets are conveniently located in the center cluster and the side of the luggage space, together with two USB ports for charging electronic devices in the center console and the rear of the center console box for the convenience of rear seat passengers.

กล่องคอนโซลด้านหน้าองรถติดตั้งช่องเสียบ USB จำนวน 2 ช่อง พร้อมช่องมีมิเตอร์และช่องจ่ายไฟ เพื่อการชาร์จและใช้งานอุปกรณ์ต่างๆ นอกจากนี้ในกล่องเก็บของระหว่างเบาะนั่งยังติดตั้งช่องเสียบ USB อีก 2 ช่องและช่องจ่ายไฟอีก 1 ช่อง รวมทั้งช่องเสียบ USB สำหรับผู้โดยสารเบาะหลังอีก 2 ช่อง และช่องจ่ายไฟที่พนักห้อยเก็บสัมภาระท้ายรถอีก 1 ช่อง

* Not available on luxury grade

* ยกเว้นเกรด Luxury

06 / Rear door window sunshades*

Manual sunshades on the rear door windows give second row seat passengers convenient control over heat and light. Eliminating gaps between the shades and window trim helps to keep the sun from coming directly into the second row seats.

บานบังแดดสำหรับผู้โดยสารเบาะหลังสามารถดึงขึ้นด้วยมือเพื่อกรองแสงแดดหรือเพิ่มความเป็นส่วนตัว โดยเลกซัสได้ออกแบบบานบังแดดที่ปรับองศาได้โดยไม่มีช่องว่างเพื่อให้สามารถกรองแสงแดดได้มีประสิทธิภาพยิ่งขึ้น

07 / Second row seats

The refined comfort of the second row seats is based on the spacious packaging that enables excellent seating posture and headroom, and a natural foot position for relaxed comfort. Seat recline and slide functions let passengers tailor their position to further enhance ride comfort.

การออกแบบเลวิคความนุ่มที่ใส่ใจของเลกซัส RX ช่วยให้ความสบายที่ผ่อนคลายทั้งที่กว้างขวาง ตำแหน่งการนั่งสะดวกสบายและพื้นที่เหนือศีรษะมากพอสำหรับทุกคน ตำแหน่งการวางเท้าเมื่อเบาะถูกวางไว้ให้เป็นธรรมชาติตามสรีระ พร้อมพนักพิงที่ปรับเอนและเลื่อนได้เพื่อให้อายุโดยสารจัดตำแหน่งการนั่งได้สะดวกสบายสูงสุดตลอดการเดินทาง

PERFORMANCE



The handling stability, steering response, ride comfort, cabin quietness and fuel efficiency of the new RX were greatly enhanced thanks to the adoption of lightweight, high rigidity body structure, the strategically positioned reinforcement, the extensive use of spot welds, body adhesives and laser screw welding and the comprehensive approach to aerodynamics.

เลกซัส RX ได้รับการพัฒนาทั้งความมั่นคงในการควบคุมรถ การตอบสนองของพวงมาลัย ความสบายขณะขับขี่ ความเงียบของห้องโดยสาร และอัตราการประหยัดน้ำมันให้มีประสิทธิภาพสูงยิ่งขึ้นกว่าเดิม ด้วยการนำโครงสร้างตัวถังที่แข็งแกร่งเต็มน้ำหนักมาพัฒนาควบคู่กับการวางตำแหน่งจุดเชื่อมต่างๆ ที่ให้ประสิทธิภาพสูงสุด รวมทั้งการเพิ่มตำแหน่งจุดเชื่อมให้มากขึ้น การใช้ทาวเวอร์เชื่อมตัวถังคุณภาพสูง เทคโนโลยีการเชื่อมด้วยเลเซอร์ รวมทั้งออกแบบทางอากาศพลศาสตร์ที่ละเอียดยิ่งขึ้น



01 / Shock absorber

Careful refining of each shock absorber component and the adoption of a Friction Control Device optimize damping force, helping to smooth minor road inputs, absorb larger jolts, maintain a supple feel and reduce high frequency vibrations on slightly uneven road surfaces. The rigidity of the MacPherson strut front suspension and trailing-arm double wishbone rear suspension were also enhanced, while the AVS* (Adaptive Variable Suspension System) optimally controls the damping force of the shock absorbers on all four wheels.

ทุกชิ้นส่วนของระบบดูดซับแรงกระแทกในเลกซัส RX ถูกปรับจูนอย่างละเอียด รวมทั้งมีการเพิ่มอุปกรณ์ควบคุมแรงเสียดทานเพื่อเพิ่มประสิทธิภาพในการขับแรงให้ดียิ่งขึ้น ไม่ว่าจะเป็นสิ่งกีดขวางขนาดเล็กหรือใหญ่ พร้อมลดการสั่นไหวที่ส่งผลกระทบต่อพื้นที่โดยสารเรียบเนียนเพียงเล็กน้อย มอบความสบายได้ตลอดเส้นทาง โช้คอัพหน้าแบบ MacPherson strut และโช้คอัพแบบ Trailing-arm double wishbone ถูกพัฒนาให้แข็งแกร่งขึ้น พร้อมระบบช่วงล่างแปรผันได้ (AVS)* ที่ช่วยควบคุมการขับแรงกระแทกของโช้คทั้ง 4 ให้ดียิ่งขึ้น



02 / Drive mode select

Provides integrated control of multiple systems to let you tune performance to suit your driving style. On vehicles equipped with AVS you can select and change between Normal /Eco/Sport S/Sport S+* modes. In addition, Customize* mode enables drivers to set their preferred settings for the power train, AVS, EPS (Electric Power Steering) and air conditioning.

โหมดการขับขี่ช่วยย้ให้คุณควบคุม RX ได้ในสไตล์ที่คุณต้องการสำหรับรถยนต์รุ่นที่ติดตั้งระบบ AVS คุณจะสามารถเลือกโหมดได้ระหว่าง Normal/Eco/Sport S/Sport S+* นอกจากนี้ยังมีโหมด Customize* ที่ให้ผู้ใช้สามารถปรับตั้งค่าของระบบส่งกำลัง ระบบ AVS ระบบพวงมาลัยไฟฟ้า (EPS) และระบบปรับอากาศได้ตามต้องการ

* For RX 300 F SPORT or higher

* สำหรับ RX 300 F SPORT ขึ้นไปเท่านั้น



01 RX 300



02 RX 350



03 RX 450h

01 / RX 300 : 2.0-liter direct injection turbocharged engine

The compact and lightweight Atkinson Cycle with Dual VVT-i* (VVT-iW on intake side), ESTEC thermal efficiency booster and D-4ST direct injection and turbo technology comes with the 6 Super ECT transmission which features advanced drive-force-on-demand control logic for high level of vehicle control and sophisticated acceleration feeling, together with Multi-mode Automatic Transmission and AI-SHIFT. The shift control was fine-tuned and the lock-up range extended to match the turbo engine.

RX 300 มาพร้อมกับเครื่องยนต์เบนซินความจุ 2.0 ลิตร ระบบเทอร์โบชาร์จ ไซเคิล พร้อมเทอร์โบชาร์จตัวเครื่องยนต์มีขนาดหัวฉีดเล็กน้ำหนักเบา พร้อมระบบวาล์วแปรผันอัจฉริยะ VVT-i (วาล์วไอดีเป็นแบบ VVT-iW) ระบบควบคุมความร้อน ESTEC และระบบฉีดน้ำมัน D-4ST และเทคโนโลยีเทอร์โบชาร์จ ขับเคลื่อนด้วยเครื่องยนต์ 6 สปีด Super ECT ซึ่งสั่งการด้วยสมองกลอัจฉริยะ drive-force-on-demand เพื่อการควบคุมรถที่แม่นยำและอัตราเร่งที่นุ่มนวลยิ่งขึ้น พร้อมโหมดการขับขี่ที่เลือกปรับได้ 4 โหมดคือ Normal/Eco/Sport S/Sport S+* นอกจากนี้ยังมีโหมด Customize* ที่ให้ผู้ใช้สามารถปรับตั้งค่าของระบบส่งกำลัง ระบบ AVS อย่างละเอียดพร้อมทั้งขยายช่วงการล็อกคลัทช์ให้เหมาะสมกับการใช้เกียร์

02 / RX 350 : 3.5-liter V6 gasoline engine

The V6 gasoline Atkinson Cycle with Dual VVT-i* (VVT-iW on intake side) and advanced D-4S* fuel injection system comes with the 8 Super ECT automatic transmission to deliver smooth starting and acceleration performance and excellent fuel economy, together with the Multi-mode Automatic Transmission and AI-SHIFT, while the Dynamic Torque Control AWD continually varies distribution of drive power to the rear wheels to realize handling stability in all driving conditions, especially when cornering.

RX 350 มาพร้อมกับเครื่องยนต์เบนซินแบบ V6 ความจุ 3.5 ลิตร ระบบเทอร์โบชาร์จ ไซเคิล และระบบวาล์วแปรผันอัจฉริยะ VVT-i (วาล์วไอดีเป็นแบบ VVT-iW) และระบบฉีดน้ำมัน D-4S ที่แม่นยำ ติดตั้งพร้อมเกียร์อัตโนมัติ 8 สปีด Super ECT ให้อัตราเร่งที่ราบรื่น ทั้งขณะออกตัวและขณะทำความเร็ว พร้อมประหยัดน้ำมันเป็นเยี่ยม และยังสามารถเลือกโหมดการขับขี่ได้ 4 โหมดคือ Normal/Eco/Sport S/Sport S+* นอกจากนี้ยังมีโหมด Customize* ที่ให้ผู้ใช้สามารถปรับตั้งค่าของระบบส่งกำลัง ระบบ AVS อย่างละเอียดพร้อมทั้งขยายช่วงการล็อกคลัทช์ให้เหมาะสมกับการใช้เกียร์

03 / RX 450h : 3.5-liter V6 hybrid engine

The V6 hybrid Atkinson Cycle engine with Dual VVT-i* and advanced D-4S* fuel injection system comes with the Electric four-wheel drive (E-Four) which uses the independent rear motor to optimize distribution of front and rear drive force, together with slip and yaw rate feedback controls to provide excellent stability in a wide range of driving conditions.

RX 450h มาพร้อมกับเครื่องยนต์ไฮบริดแบบ V6 ความจุ 3.5 ลิตร และระบบวาล์วแปรผันอัจฉริยะ VVT-i และระบบฉีดน้ำมัน D-4S ที่แม่นยำ ติดตั้งพร้อมระบบขับเคลื่อนสี่ล้อไฟฟ้า ทำงานโดยโมเตอร์ขับเคลื่อนสี่ล้อซึ่งทำงานแยกกันอิสระจากมอเตอร์ขับเคลื่อนหลัก เพื่อกระจายแรงขับระหว่างทั้ง 4 ล้อให้ประสิทธิภาพสูงสุด พร้อมทั้งระบบควบคุมการโคลเลกการส่ายของรถ เพื่อให้ความมั่นคงขณะขับขี่ไม่ว่าในสภาพถนนใด

*VVT-i: Variable Valve Timing-intelligent. D-4S: Direct injection 4 stroke gasoline engine Superior version



The new RX is fully equipped with innovative active safety systems designed to help support safe, reliable and stress-free driving, together with advanced passive occupant protection measures.

เลกซัส RX ใหม่ติดตั้งระบบความปลอดภัยที่ล้ำหน้าเหนือมาตรฐานมาครบครัน ทั้งระบบความปลอดภัยแบบ Active ที่ช่วยให้อุบัติเหตุไม่เกิดขึ้นตั้งแต่ต้น และระบบความปลอดภัยแบบ Passive ที่ช่วยปกป้องทุกคนในทุกการเดินทาง



01 / Pre-collision system*
When the millimeter-wave radar and monocular camera sensors detect a vehicle ahead, a pedestrian during the day or at night, or a cyclist during the day and determine that a collision is likely, it alerts the driver and activates pre-collision brake assist when the driver depresses the brake pedal. If the driver cannot depress the brake pedal, it activates the pre-collision brake to help avoid a collision or mitigate the impact force.

เรดาร์และกล้องที่ตัวรถจะคอยประเมินสถานการณ์ว่า อาจเกิดการชนคน หรือผู้ขับขี่รถจักรยาน หรือรถคันอื่น ๆ หากมีความเสี่ยงระบบจะส่งสัญญาณเตือนคนขับพร้อมทั้งช่วยกระตุ้นเบรคเพิ่มเติมเมื่อผู้ขับขี่เหยียบเบรค หรือหากผู้ขับขี่ไม่เหยียบเบรคเมื่อมีสัญญาณเตือนระบบ จะทำการเบรคเองโดยอัตโนมัติ



02 / Lane Tracing Assist (LTA)
When Lane Tracing Assist is activated, it alerts the driver of possible lane or road deviations and helps assist steering to avoid them. In addition, while driving on highways and automobile-only roads with Dynamic Radar Cruise Control (with full speed range) activated, it helps assist steering to keep the vehicle in lane.

ระบบจะทำการส่งสัญญาณเตือนที่พวงมาลัย พร้อมกับแจ้งเตือนบนจอแสดงพรีวิวการขับขี่ ในทันทีเมื่อตรวจพบการขยับตัวรถออกจากเลน โดยไม่ต้องสัมผัสพวงมาลัย หรือช่วยประคองพวงมาลัยเพื่อให้รถออกนอกเลน นอกจากนี้ ขณะขับขี่บนรถพร้อมเปิดใช้ระบบ Dynamic Radar Cruise Control โดยไม่จำเป็นต้องใช้ความเร็วต่ำหรือ ระบบ Lane Tracing Assist จะช่วยประคองพวงมาลัยเพื่อรักษาความเร็วให้อยู่ในเลนอีกด้วย

03 / Dynamic Radar Cruise Control
In addition to maintaining a constant speed, Dynamic Radar Cruise Control uses the millimeter-wave radar and camera sensors to detect a vehicle driving ahead and maintain an appropriate distance between vehicles.

ระบบจะช่วยรักษาระยะห่างระหว่างรถของคุณกับรถคันหน้าอย่างเหมาะสม โดยระบบจะลดความเร็วให้สอดคล้องกับความเร็วของรถคันหน้าในทันทีเมื่อตรวจพบว่ามีรถคันหน้ามีการลดความเร็วลง โดยความเร็วจะเพิ่มขึ้นกลับคืนสู่ค่าเดิมที่ตั้งไว้เมื่อรถคันหน้ามีการเร่งความเร็วขึ้น

04 / BladeScan Adaptive High-beam System (AHS)
In the BladeScan AHS, LED light is projected onto a plate rotating at high speed called a 'blade mirror', with the reflected light passing rapidly through a lens to illuminate the forward direction. The LEDs switch on and off with optimal timing to enable fine control of light distribution, enhancing the range of illumination while blocking a small area in front of the car. This enables the BladeScan system to provide a broad field of high-beam illumination with natural light distribution to enhance the visibility of road shoulder and other more distant areas, supporting early driver recognition of pedestrians and road signs without dazzling the drivers of oncoming or preceding vehicles.

เทคโนโลยีปรับไฟสูง-ต่ำอัจฉริยะ: BladeScan AHS ทำงานโดยส่องลำแสงจากหลอด LED ลงบนแผ่นโลหะที่เรียกว่า 'กระจกใบมีด' ซึ่งหมุนด้วยความเร็วสูง โดยแสงที่สะท้อนจากแผ่นกระจกจะส่องสว่างผ่านเลนส์เพื่อฉายลำแสงไปด้านหน้า โดยไฟ LED เหล่านี้จะถูกเปิดและปิดในช่วงเวลาที่กำหนดอย่างแม่นยำเพื่อควบคุมการกระจายแสงแบบละเอียด จึงสามารถเปิดลำแสงเฉพาะในบริเวณที่ต้องการ และปิดลำแสงในบริเวณที่จำเป็นเป็นเพียงพื้นที่เล็กๆ ด้านหน้ารถ เพื่อป้องกันไม่ให้ลำแสงเข้าตาคนขับหน้าหรือรถที่สวนมา แต่ยังคงฉายไฟสูงให้สว่างอย่างชัดเจนในบริเวณที่ห่างไกลและบริเวณที่ไกลออกไป ช่วยให้ผู้ขับขี่มองเห็นคนเดินเท้าหรือป้ายจราจรได้ชัดเจนโดยไม่ปรบกวนเพื่อนร่วมทาง

SAFETY SYSTEM



01 / RCTA (Rear Cross Traffic Alert)*

To assist safe reversing, RCTA uses quasi-millimeter-wave radars in the rear bumper to detect approaching vehicles in difficult-to-see areas behind the vehicle. When an approaching vehicle is detected, RCTA alerts the driver using a buzzer and an LED indicator in the relevant door mirror.

ขงนถอยรถออกจากที่จอดหรือถอยออกมายังถนน เรดาร์ควมสชยระดับ Quasi-millimeter ที่ติดตั้งอยู่บริเวณก้นเบนหลัง จะคอยตรวจหาว่ามีรถในทางหลววงเข้ามาในมุมที่สังเกตเห็นได้ยากหรือไม่ หากตรวจพบว่ามีรถวิ่งเข้ามา ระบบจะส่งสัญญาณเตือนพร้อมไฟพรบในกระจกมองข้างด้านนั้นๆ

02 / Blind Spot Monitor System*

When the quasi-millimeter-wave radars in the rear bumper detect vehicles in adjacent lanes that aren't visible in the door mirrors, the system activates an LED warning indicator in the relevant door mirror the moment a vehicle enters this blind spot.

เรดาร์ควมสชยระดับ Quasi-millimeter ที่ติดตั้งอยู่บริเวณก้นเบนหลัง จะคอยตรวจหากรถในเลนข้างเคียงที่อาจอยู่ในมุมอับสายตาแลมองเห็นได้ไม่ชัดเจนในกระจกมองข้าง หากตรวจพบจะแสดงสัญญาณนี้เตือนบนกระจกมองข้างด้านนั้นๆ

03 / Panoramic view*

Video that provides the driver with an image of the vehicle as if viewed from above is displayed on the 12.3-inch EMV (Electro Multi-Vision) display. It helps the driver to check conditions around the vehicle that are difficult to see in real time. Side Clearance View: Helps the driver to check safe clearance to the side of the vehicle. Cornering View: Helps the driver to check clearance when turning left or right on a narrow road. When the Side Clearance View is active, the Cornering View is automatically displayed in response to steering operation.

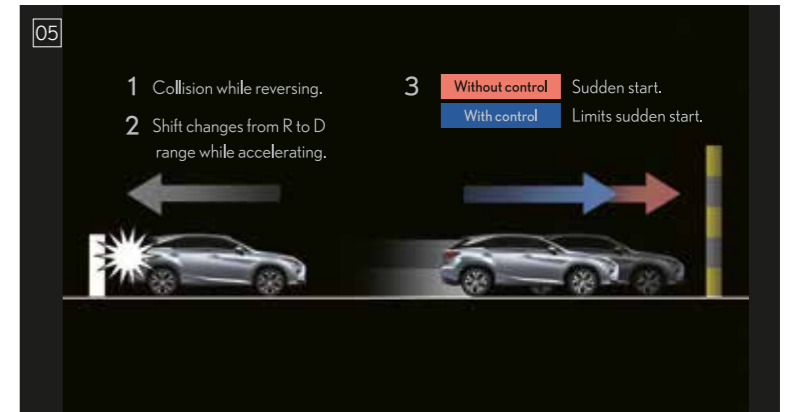
จอภาพ EMV (Electro Multi-Vision) ขนาด 12.3 นิ้ว จะแสดงภาพที่ประมวลผลจากกล้องรอบคัน เพื่อให้ผู้ขับขี่สามารถมองเห็นรถตัวของตัวเองมองจากมุมสูง และเห็นสภาพแวดล้อมโดยรอบซึ่งอาจสังเกตเห็นได้ยากด้วยตา มุมภาพด้านข้าง ช่วยให้ผู้ขับขี่เห็นระยะห่างจากด้านข้างตัวรถได้อย่างชัดเจน มุมภาพขณะเลี้ยว ช่วยให้มองเห็นสภาพแวดล้อมได้ชัดเจนขณะเลี้ยวซ้ายหรือขวาในช่องทางแคบ โดยเมื่อเลือกแสดงผลมุมมองด้านข้าง มุมภาพขณะเลี้ยวจะปรับอัตโนมัติตามองศาการหมุนพวงมาลัย



04 / SRS Airbags and curtains

The RX features dual-stage SRS airbags (front seats), SRS knee airbag (driver's seat), SRS cushion airbag (front passenger's seat) that supports seatbelt restraint by lifting the front edge of the seat cushion during a frontal collision, SRS side airbags (front and outboard second row seats) and SRS curtain shield airbags (front and rear door windows)

เลกซ์ RX ติดตั้งถุงลมแบบ Dual-stage ที่บริเวณเบาะนั่งคู่หน้า ถุงลมบริเวณหัวเข่าสำหรับเบาะนั่งคนขับ ถุงลมเบาะนั่งสำหรับผู้โดยสารด้านหน้า ซึ่งทำงานควบคู่กันขึ้นอัตโนมัติโดยยกขอบด้านหน้าของเบาะนั่งขึ้นหากเกิดการปะทะจากด้านหน้ารถ พร้อมด้วยถุงลมบริเวณด้านข้างสำหรับผู้โดยสารด้านหน้าและผู้โดยสารด้านหลัง รวมถึงบานถุงลมที่หน้าต่างทั้งหน้าและหลัง



05 / Drive-start Control

If an abnormal shift change from R to D, D to R, N to R, P to D or P to R range is detected while accelerating, a warning is displayed in the multi-information display and power output is reduced to limit acceleration, helping to avoid collision.

หากระบบตรวจพบว่าการเปลี่ยนตำแหน่งเกียร์จาก R ไป D, D ไป R, N ไป R, P ไป D หรือ P ไป R ในขณะที่รถกำลังเคลื่อนที่ ระบบจะส่งสัญญาณเตือนบนหน้าจอแสดงผล Multi-information รวมถึงลดการส่งกำลังเพื่อไม่ให้เกิดแรงความเร็วได้ ช่วยป้องกันอุบัติเหตุจากการเปลี่ยนเกียร์ที่ผิดพลาด

* Not available in Luxury grade
* ยกเว้นเกรด Luxury

F SPORT



The exclusive F SPORT package instantly projects an aggressive sporting attitude with large 20-inch aluminum wheels, an exclusive front grille mesh pattern and integrated lower spoiler that visually lower the center of gravity. The jet black, chrome plated lower rear bumper, black door mirrors and discreet F SPORT emblems on the front fenders reinforce the distinctive style. In the driver's seat, the feeling of sports driving control is compelling and immediate. The extra support of the seat, dimpled leather steering wheel and shift lever knob, custom sports meters and displays, and drilled aluminum pedals give a sports edge to driving control. This feeling of control is transformed into F SPORT exhilaration by fine-tuning of the front and rear suspension, and the ability to customize drive mode select to enhance handling stability and sharpen response. Exhilaration is further heightened by the aural thrill of the sound generator.

ชุดแต่ง F SPORT ช่วยเพิ่มอารมณ์ขับสนุกด้วยล้ออัลูมิเนียมขนาด 20 นิ้ว กระจังหน้าลายตาข่ายเอกลักษณ์ของสายพันธุ์ F SPORT และสปอยเลอร์ที่ช่วยลดแรงต้านอากาศและเสียงดังจุดศูนย์ถ่วงที่ต่ำของเลกซ์ RX พร้อมกันชนหลังสีดำเงาเบสิกตัวนอนด้วยอลูมิเนียม กระจกนมองข้างสีดำขลับ และสัญลักษณ์ F SPORT ที่ช่วยสื่อความรู้สึกที่ช่วยเสริมความโดดเด่น เมาหนึ่งคนขับถูกออกแบบให้หือล้อมด้วยความรู้สึกแบบสปอร์ตตั้งแต่ที่นั่งที่แรกขึ้นนั่ง ตัวเมามีการเสริมชีพพอร์ที่เป็นพิเศษ พร้อมพวงมาลัยหนังที่อิงว่ากรจับฟ้ามือ หัวท้ายสปอร์ตดีเซลสปอร์ต มาตราวัดและจอแสดงผลแบบสปอร์ตที่ปรับแต่งได้ และเป็นเหยียบอลูมิเนียมสีดาร์กซึ่ง นอกจากนั้นช่วงล่างทั้งหน้าและหลังยังถูกปรับแต่งให้ขี้นยี่ได้สนุกยิ่งขึ้น และคุณยังสามารถปรับโหมดการขับขี่เป็นแบบ Customize เพื่อตั้งทำให้รถมีควบคุมได้นั้นคงยิ่งขึ้นและตอบสนองได้ดีเยี่ยมยิ่งขึ้น รวมทั้งเครื่องกำเนิดเสียงที่ช่วยเพิ่มอารมณ์ขับสนุกที่แท้จริง



A. Front mesh grille B. Front bumper C. Aluminum wheels D. Door mirrors E. Front fender emblems F. Rear bumper

A. กระจังหน้าแบบตาข่าย B. กันชนหน้า C. ล้ออัลูมิเนียม D. กระจกมองข้าง E. สัญลักษณ์ F SPORT F. กันชนหลัง



01 / Power back door with kick sensor

Even if both hands are full, when carrying the Electronic Key you can open and close the back door automatically by moving your foot under the rear bumper and out again.

เปิดท้ายรถได้อย่างง่ายดายแม้มีสัมภาระเต็มมือ เพียงพกทุกข้อมองของ RX ไว้กับตัว เมื่อคุณยื่นเท้าเข้าไปใต้กันชนท้ายและดึงเท้ากลับระบบพาท้ายไฟฟ้าจะเปิดหรือปิดโดยอัตโนมัติ



02 / Luggage space

The focus on creating a spacious cabin endows the RX with ample capacity to carry five people and their luggage. The power back door opens wide to provide easy access to a large luggage space that can accommodate four full-set golf bags or four suitcases, while carrying three passengers in the second row seats. A temporary stowage space behind the second row seats for the tonneau cover enables the luggage space to accommodate larger items.

เลกซัส RX ถูกออกแบบมาให้พื้นที่ห้องเก็บสัมภาระมีขนาดสัมพันธ์กับห้องโดยสารที่ใหญ่ มาพร้อมประตูท้ายแบบไฟฟ้าที่เปิดออกได้กว้าง ช่วยให้สัมภาระขึ้น-ลงได้สะดวก แม้มีพียงเบาะแถวหลังก็สามารถจุถุงกอล์ฟครบชุดได้ถึง 4 ถุงหรือกระเป๋าเดินทางได้ถึง 4 ใบ และหากพียงเบาะแถวหลังลงก็จะยิ่งจุสัมภาระได้มากขึ้น



03, 04, 05 / USB ports / mini-jack power outlet

Two USB ports, a mini-jack and power outlet in the center console box support the charging and use of electronic devices. Additional power outlets are conveniently located in the center cluster and the side of the luggage space, together with two USB ports for charging electronic devices in the center console and the rear of the center console box for the convenience of rear seat passengers.

กล่องคอนโซลด้านหน้าของรถติดตั้งช่องเสียบ USB จำนวน 2 ช่อง พร้อมช่องมินิแจ็คและช่องจ่ายไฟเพื่อการชาร์จและารใช้งานอุปกรณ์ต่างๆ นอกจากนี้ ในกล่องเก็บของระหว่างเบาะนั่งยังติดตั้งช่องเสียบ USB อีก 2 ช่องและช่องจ่ายไฟอีก 1 ช่อง รวมทั้งช่องเสียบ USB สำหรับผู้โดยสารเบาะหลังอีก 2 ช่อง และช่องจ่ายไฟที่พียงห้องเก็บสัมภาระท้ายรถอีก 1 ช่อง

* Not available on luxury grade

* ยกเว้นรุ่น Luxury



06 / Rear door window sunshades*

Manual sunshades on the rear door windows give second row seat passengers convenient control over heat and light. Eliminating gaps between the shades and window trim helps to keep the sun from coming directly into the second row seats.

บานบังแดดสำหรับผู้โดยสารเบาะหลังสามารถดึงขึ้นด้วยมือเพื่อกรองแสงแดดหรือเพิ่มความเย็นส่วนตัว โดยเลกซัสได้ออกแบบบานให้พอดีกับกรอบกระจก โดยไม่ทิ้งช่องว่างเพื่อให้สามารถกรองแสงแดดได้มีประสิทธิภาพยิ่งขึ้น



07 / Second row seats

The refined comfort of the second row seats is based on the spacious packaging that enables excellent seating posture and headroom, and a natural foot position for relaxed comfort. Seat recline and slide functions let passengers tailor their position to further enhance ride comfort.

การออกแบบเลวิคคอมฟอร์ทที่ใส่ใจของเลกซัส RX ช่วยให้ความนั่งตอนหลังมีพื้นที่กว้างขวาง ตำแหน่งการนั่งสะดวกสบายและมีพื้นที่เหนือศีรษะมากพอสำหรับทุกคน ตำแหน่งการวางเท้าเมื่อนั่งถูกวางไว้ให้เป็นธรรมชาติตามสรีระ พร้อมพนักพิงที่ปรับเอียงและเลื่อนได้เพื่อให้ผู้โดยสารจัดตำแหน่งการนั่งได้สะดวกสบายสูงสุดตลอดการเดินทาง

F SPORT



A. Meter & multi-information display B. Steering wheel C. Aluminum pedals D. Shift lever knob E. Trim (Aluminum) F. Scuff plates G. Front Seats
 A. เมตรวัดและจอ Multi-information B. พวงมาลัย C. แป้นเหยียบอลูมิเนียม D. หัวเกียร์ E. ขอบแผงประตู (อลูมิเนียม) F. สติฟพลาน์ไนด์ประตู G. เบาะหน้า



01 / F SPORT front seats
 The front sports seats are the product of an innovative 'integrated foaming' manufacturing process. They provide a blend of refined comfort with firm support and excellent holding performance for sports driving

เบาะนั่งคู่หน้าผลิตด้วยนวัตกรรมขึ้นรูปแบบขึ้นเดียว หรือ Integrated foaming มอบทั้งความสบายในทุกองศาและการโอบกอดที่มั่นคงสำหรับการขับขี่แบบสปอร์ตโดยเฉพาะ



02 / Performance dampers
 The front and rear performance dampers enhance rigidity and vibration damping performance, to realize exceptional handling stability at the heart of sports driving enjoyment.

ตัวซับแรงทึงด้านหน้าและหลังช่วยเพิ่มความแข็งแรงมั่นคงและลดแรงสั่นสะเทือน เพื่อให้คุณสามารถควบคุมรถได้อย่างชิวๆเยี่ยม เต็มอารมณ์สปอร์ตอย่างแท้จริง

03 / Active stabilizer system
 The system actively controls the front and rear suspension in various conditions, reducing roll to maintain stability while cornering and enhance ride comfort. The advanced roll skyhook control helps to reduce roll while on bumpy roads, further contributing to a smooth ride.

ระบบควบคุมช่วงล่างทั้งด้านหน้าและหลังตลอดเวลาที่ขับขี่ในสภาพถนนต่างๆ เพื่อช่วยให้รถทรงตัวได้มั่นคงขณะเข้าโค้ง และเพิ่มความสบายในการขับขี่พร้อมระบบควบคุม Skyhook ที่รับความหนืดช่วงล่างอัตโนมัติ ช่วยให้การขับขี่นุ่มนวลยิ่งขึ้น

04 / Sound generator
 Heightening the emotion and excitement of sports driving, the sound generator boosts the sound pressure level in the engine air intake at different resonate frequencies, to generate a thrilling F SPORT engine note when you accelerate.

เรังอารมณ์สปอร์ตให้สุดขีดด้วยเครื่องกำเนิดเสียงที่เพิ่มระดับเสียงเครื่องยนต์จากควาส์อืดที่ความถี่ต่างๆ ตามลักษณะการทำงานของเครื่องยนต์ เร็งทยานด้วยจิตวิญญาณ F SPORT ได้ในทุกย่านความเร็ว

EXTERIOR & INTERIOR

Body colors / Cabin colors / Trims

The refined elegance of intriguing exterior colors and distinctive trim combinations exude a seductive and glamorous depth, giving personal expression to your enjoyment of 'Progressive Sophistication'.

สีตัวถังของเลกซ์ RX ถูกรังสรรค์ขึ้นอย่างปราณีต พร้อมกับตัวสีของสีห้องโดยสารภายในที่ให้คุณเลือกจับคู่เพื่อสร้างเสน่ห์เฉพาะตัว เป็นความละเอียดละไมที่ไม่หยุดนิ่งไปแบบของคุณเอง

EXTERIOR COLORS



White Nova Glass Flake (083)**



Sonic Quartz (085)*



Sonic Titanium (1J7)



Black (212)



Graphite Black Glass Flake (223)



Red Mica Crystal Shine (3R1)



Amber Crystal Shine (4X2)*



Ice Ecru Mica Metallic (4X8)*



Terrane Khaki Mica Metallic (6X4)*



Heat Blue Contrast Layering (8X1)**



Deep Blue Mica (8X5)

*For Luxury, Premium only
**For F SPORT only

*สำหรับรุ่น Luxury และ Premium เท่านั้น
**สำหรับรุ่น F SPORT เท่านั้น

ALUMINUM WHEELS

Luxury
(RX 300)



18-inch Aluminum Wheels

Premium
(RX 450h/RX 300)



20-inch Aluminum Wheels
(Hyper Chrome Metallic)

F SPORT
(RX 350/RX 300)



20-inch Aluminum Wheels

INTERIOR COLORS

RX 450h, RX 300 Premium
<SEMI-ANILINE LEATHER>



Black



Ocher

RX 350, RX 300 F SPORT
<SMOOTH LEATHER (F SPORT PACKAGE)>



Black



Flare Red

RX 300 Luxury
<SMOOTH LEATHER>



Black



Ocher

RX 450h, RX 300 Premium
<SEMI-ANILINE LEATHER>



Black



Ocher

RX 350, RX 300 F SPORT
<SMOOTH LEATHER (F SPORT PACKAGE)>



Black (F SPORT Package)



Flare Red (F SPORT Package)

RX 300 Luxury
<SMOOTH LEATHER>



Black



Ocher

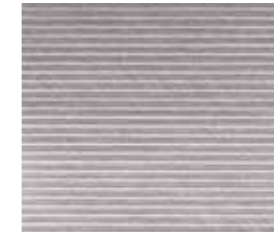
TRIMS

RX 450h/ RX 300
Premium



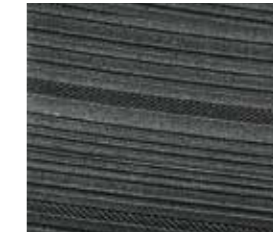
Shimamoku

RX 350/ RX 300
F SPORT



Aluminum

RX 300
Luxury



3D Film

	RX 450h Premium		RX 350 F SPORT AWD		RX 300 F SPORT AWD		RX 300 Premium		RX 300 Luxury	
Interior Colors	Black	Orche	Black	Flare red	Black	Flare red	Black	Orche	Black	Orche
Ornament Trims	Shimamoku		Aluminum		Aluminum		Shimamoku		3D Film	
Exterior Colors										
083 White Nova GF.	-	-	•	•	•	•	-	-	-	-
085 Sonic Quartz	•	•	-	-	-	-	•	•	•	•
1J7 Sonic Titanium	•	•	•	•	•	•	•	•	•	•
212 Black	•	•	•	•	•	•	•	•	•	•
223 Graphite Black GF.	•	•	•	•	•	•	•	•	•	•
3R1 Red Mica CS.	•	•	•	•	•	•	•	•	•	•
4X2 Amber CS.	•	•	-	-	-	-	•	•	•	•
4X8 Ice Ecrú MM.	•	•	-	-	-	-	•	•	•	•
6X4 Terrane Khaki MM.	•	•	-	-	-	-	•	•	•	•
8X1 Heat Blue CL.	-	-	•	•	•	•	-	-	-	-
8X5 Deep Blue Mica	•	•	•	•	•	•	•	•	•	•

SPECIFICATION		RX 450h Premium	RX 350 F SPORT AWD	RX 300 F SPORT AWD	RX 300 Premium	RX 300 Luxury
มิติและน้ำหนัก	DIMENSION & WEIGHT					
ความยาวโดยรวม (มม.)	Length (mm)			4890		
ความกว้างโดยรวม (มม.)	Width (mm)			1895		
ความสูงโดยรวม (มม.)	Height (mm)	1685		1690		
ความยาวฐานล้อหน้า-หลัง (มม.)	Wheelbase (mm)			2790		
ความกว้างฐานล้อ (หน้า) (มม.)	Tread Front (mm)			1640		
ความกว้างฐานล้อ (หลัง) (มม.)	Tread Rear (mm)			1630		
น้ำหนักตัวถังรถ (กก.)	Curb Weight (kg)	2105 - 2210	1980 - 2085	1965 - 2070		1890 - 1995
โครงสร้างรถ	CHASSIS					
ระบบรองรับแบบแปรผัน	Adaptive Variable Suspension (AVS)	●	●	●	-	-
ระบบรองรับ	Suspension			MacPherson strut (Front/หน้า) Double Wishbone (Rear/หลัง)		
ตัวรับแรงประสิทธิภาพสูง (หน้าและหลัง)	Performance Damper (Front & Rear)	-	●	●	-	-
ระบบส่งกำลัง	Transmission	E-CVT	8-AT		6-AT	
ระบบขับเคลื่อน	Powertrain	E-Four	AWD		FF (Front Wheel Drive)	FF (Front Wheel Drive)
ระบบบังคับเลี้ยว	Steering System			EPS		
ระบบเบรก (หน้า)	Brake (Front)			328-mm ventilated discs		
ระบบเบรก (หลัง)	Brake (Rear)			338-mm ventilated discs		
รัศมีวงเลี้ยวคนสุด (ล้อ) (เมตร)	Minimum Turning Radius (Tire) (m)			5.8		
ความจุถังน้ำมัน (ลิตร)	Fuel Tank Capacity (L)	65		72		
ยาง	Tires	235/55R20 SM HYMETA	235/55R20 SM F-SP	235/55R20 SM F-SP	235/55R20 SM HYMETA	235/65R18 SM STD
เครื่องยนต์	ENGINE					
ประเภท	Type	3.5-liter V6 hybrid engine	3.5-liter V6 gasoline engine	2.0-liter direct injection turbocharged engine		
ความจุกระบอกสูบ	Displacement (cc)		3456		1998	
กำลังสูงสุด (แรงม้า/รอบต่อนาที)	Max. Output (hp/rpm)	263/6000	300/6300		238/4800 - 5600	
แรงบิดสูงสุด (นิวตันเมตร/รอบต่อนาที)	Max. Torque (Nm/rpm)	335/4600	370/4600 - 4700		350/1650 - 4000	
ระบบเชื้อเพลิง	Fuel System			EFI, D-4S		
ชนิดน้ำมันเชื้อเพลิง	Fuel Type			95 or higher		
มอเตอร์	MOTOR					
มอเตอร์หน้าและมอเตอร์หลัง	Front Motor and Rear Motor	●	-	-	-	-
ประเภท	Type	Synchronous Permanent Magnet	-	-	-	-
กำลังสูงสุด (กิโลวัตต์) หน้า/หลัง	Output (kW) Front/Rear	123/50	-	-	-	-
แรงบิดสูงสุด (นิวตันเมตร) หน้า/หลัง	Torque (Nm) Front/Rear	335/139	-	-	-	-
กำลังรวมในระบบ (กิโลวัตต์/แรงม้า)*	System Output (kW/PS)*	230/313	-	-	-	-
แบตเตอรี่ไฮบริด	HYBRID BATTERY					
ประเภทของแบตเตอรี่	Battery Type	Nickel-Metal Hydride	-	-	-	-
แรงดันไฟฟ้าปกติ	Nominal Voltage (V)	288	-	-	-	-
จำนวนหน่วยของแบตเตอรี่	Number of Battery (Cell)	240	-	-	-	-
แรงดันไฟฟ้าสูงสุดในระบบ	System Voltage (V)	650	-	-	-	-
สมรรถนะ	PERFORMANCE					
ความเร็วสูงสุด (กม./ชม.)	Max Speed			200		
อัตราเร่ง 0 - 100 กม./ชม. (วินาที)	0 - 100 km/h (sec)	7.7	-	9.5	9.2	9.2
อัตราการสิ้นเปลืองน้ำมันเชื้อเพลิงเฉลี่ย (กม./ลิตร)	Avg. Fuel consumption (km/l)	16.70	10.20	11.90		12.30
ค่าเฉลี่ยมลพิษ CO2 (กรัม/กม.)	Emissions CO2 (Combined) (g/km)	139	228	195		189
มาตรฐานการปล่อยมลพิษ	Emission standard			EURO 4		
อุปกรณ์ภายนอก	EXTERIOR					
กระจกหน้าคัตแสง UV พร้อมระบบดูดซับเสียง	Windshield green glass ; Acoustic Green , UV-Cut Function	●	●	●	●	●
กระจกประตูหน้าคัตแสง UV พร้อมระบบดูดซับเสียง	Front door window glass ; Acoustic Green , UV-Cut Function	●	●	●	●	●
หลังคาแก้วแบบมูนรูฟ	Moonroof	●	●	●	-	-
ราวหลังคา	Roof Rail	●	●	●	●	●
กระจกมองข้างพร้อมไฟเลี้ยวแบบพับได้ด้วยระบบไฟฟ้า ระบบไล่ฝ้าด้วยความร้อน	Outside Rear View Mirror with side turn signal lamp, auto power folding & heater.	●	●	●	●	●
ไฟเบรกคอคี่สาม	High Mount Stop Lamp	●	●	●	●	●
ระบบไฟส่องสว่าง	LIGHTING SYSTEM					
ไฟหน้า	Headlamps			3-LED		1-LED
ไฟหน้าแบบปรับองศาการส่องสว่าง	Headlamps Leveling Device			Auto (Dynamic)		Auto (Static)
ระบบปรับไฟหน้าสูง-ต่ำอัจฉริยะพร้อมเทคโนโลยี BladeScan	BladeScan Type Adaptive High-beam System (AHS)	●	●	●	●	Auto High Beam (AHB)
ไฟส่องสว่างกลางวัน	Daytime Running Lamps	●	●	●	●	●
ไฟตัดหมอกหน้า	Front Fog Lamps	●	●	●	●	●
ไฟส่องมุมนำรถ	Cornering Lamps	●	●	●	●	●
ระบบทำความสะอาดไฟหน้า	Head Lamp Cleaner	●	●	●	●	-
อุปกรณ์ภายใน	INTERIOR					
วัสดุหุ้มเบาะ	Seat Cover Material	Semi-Aniline Leather	Smooth Leather	Smooth Leather	Semi-Aniline Leather	Smooth Leather
เบาะคู่หน้า	Power Front Seat Adjuster	10-way	8-way	8-way	10-way	8-way
ระบบรองรับแผ่นหลังสำหรับเบาะคู่หน้า	Front Seat Lumbar Support	4-way	2-way	2-way	4-way	2-way
ปุ่มบันทึกตำแหน่งเบาะ 3 ตำแหน่งสำหรับเบาะคู่หน้า	Front Seat Memory	●	Driver Only	Driver Only	●	Driver Only
เบาะคู่หน้าพร้อมระบบทำความร้อนและปรับอากาศ	Front Seat Heater & Air Ventilation	●	●	●	●	●
เบาะหลังปรับไฟฟ้า	Power Reclining Rear Seat Adjuster	●	●	●	●	Manual
ที่วางแขนสำหรับที่นั่งตอนหลังพร้อมที่วางแก้ว	Rear Center Arm Rest with Cupholder & Storage Box	●	●	●	●	●
มาตรแสดงผลรวมไมล์	Combination Meter	4.2-inch TFT, Optitron Meter	8-inch TFT LCD Meter	8-inch TFT LCD Meter	4.2-inch TFT, Optitron Meter	4.2-inch TFT, Optitron Meter
ระบบควบคุมการเปลี่ยนเกียร์ที่พวงมาลัย	Paddle Shift	●	●	●	●	●
บานบังแดดประตูหลัง	Rear Door Sunshade	●	●	●	●	-

SPECIFICATION		RX 450h Premium	RX 350 F SPORT AWD	RX 300 F SPORT AWD	RX 300 Premium	RX 300 Luxury
อุปกรณ์ภายใน	INTERIOR					
ระบบปรับอากาศพร้อมไมโครคอนโทรลเลอร์แบบอิเล็กทรอนิกส์ สำหรับบริเวณที่นั่งคอนโซลและระบบกรองอากาศ	Auto Air Conditioning System ; 2-zone with clean air filter	●	●	●	●	●
ระบบปรับอากาศภายในห้องโดยสารแบบ Nano-e	Nano-e	●	●	●	●	●
ระบบไฟส่องสว่างภายในห้องโดยสาร	Interior Illumination System	●	●	●	●	●
ระบบการทำงาน	OPERATION					
พวงมาลัยไฟฟ้าปรับระดับ 4 ทิศทาง	Power Tilt & Telescopic Steering Column	●	●	●	●	●
ปุ่มควบคุมบนพวงมาลัย	Steering Wheel Control Switches	●	●	●	●	●
ระบบควบคุมความเร็วอัตโนมัติแบบแปรผัน	All-speed Adaptive Cruise Control	●	●	●	●	●
ระบบปรับเบาะและพวงมาลัยอัตโนมัติเมื่อผู้ขับขี่นั่งมาจากรถ (สำหรับที่นั่งคนขับ)	Easy Access System (Driver Seat)	●	●	●	●	●
ระบบปฏิบัติการ Apple	Apple Car Play	●	●	●	●	●
จอแสดงผลการสั่งงานผ่านปุ่มควบคุมกลาง	EMV (Electro Multi-Vision) Display			12.3-inch		8-inch
ระบบแผนที่นำทาง	Navigation System		●	●	●	-
จอแสดงผลด้านหลังกระจกมองจอ	Back Monitor			Panoramic		●
ระบบเชื่อมต่อไร้สาย	Bluetooth	●	●	●	●	●
ระบบชาร์จไฟแบบไร้สาย	Wireless Charger	●	●	●	●	●
ระบบบังคับควบคุมกุญแจกลาง	Remote Touch Pad	●	●	●	●	●
ระบบเปิดปิดประตูท้ายไฟฟ้า	Power Back Door with Kick Sensor	●	●	●	●	●
ระบบเครื่องเสียง	Audio System	Mark Levinson (15 SP)			Pioneer (12 SP)	
ระบบความปลอดภัย	SAFETY					
ระบบป้องกันการชน	Pre-collision Safety System (PCS)	●	●	●	●	●
ระบบช่วยรักษาระยะห่าง (LTA)	Lane Tracing Assist (LTA)	●	●	●	●	●
ระบบช่วยควบคุมการหักเลี้ยว	Active Cornering Assist (ACA)	●	●	●	●	●
ระบบจัดการรถบนเลนเดียวของตัวรถ	Vehicle Dynamics Integrated Management (VDIM)	●	●	●	-	-
ระบบควบคุมการทรงตัวของรถ	Vehicle Stability Control (VSC)	●	●	●	●	●
ระบบป้องกันการลื่นไถล	Traction Control (TRC)	●	●	●	●	●
ระบบเบรกแบบป้องกันล้อล็อกพร้อมระบบกระจายแรงเบรกไฟฟ้า	Anti-lock Brake System (ABS) with Electronic Brake Force Distribution (EBD)	●	●	●	●	●
ระบบช่วยเบรก	Brake Assist System (BA)	●	●	●	●	●
ระบบช่วยออกตัวบนทางลาดชัน	Hill-start Assist Control (HAC)	●	●	●	●	●
ระบบช่วยเปลี่ยนเลน พร้อมสัญญาณเตือนมุมอับสายตา	Lane Change Assist with Blind Spot Monitor (BSM)	●	●	●	●	-
สัญญาณเตือนด้านท้ายรถ ขณะถอยหลัง	Rear Cross Traffic Alert (RCTA)	●	●	●	●	-
ระบบลดแสงสะท้อนสำหรับกระจกมองหลังอัตโนมัติ	Auto Anti Glare Inside Rear View Mirror	●	●	●	●	●
ถุงลมเสริมความปลอดภัย SRS (สำหรับคนขับ)	Dual stage SRS airbag (Driver Seat)	●	●	●	●	●
ถุงลมเสริมความปลอดภัย SRS แบบคู่ (Twin-Chamber) (สำหรับผู้โดยสารตอนหน้า)	Dual stage SRS airbag (Front Passenger Seat) ; twin-chamber type	●	●	●	●	●
ถุงลมเสริมความปลอดภัย SRS บริเวณหัวเข่า (สำหรับผู้ที่นั่งผู้ขับขี่)	SRS Knee Airbags (Driver seat)	●	●	●	●	●
ถุงลมเสริมความปลอดภัยที่เบาะผู้โดยสาร (สำหรับเบาะคู่หน้า)	SRS Front Seats Cushion airbags	●	●	●	●	●
ถุงลมเสริมความปลอดภัย SRS ด้านข้าง (สำหรับผู้ที่นั่งตอนหน้า)	SRS Side Airbags (Front seats)	●	●	●	●	●
บานถุงลมเสริมความปลอดภัย SRS	SRS Curtain Shield Airbags	●	●	●	●	●
ระบบป้องกันการบาดเจ็บบริเวณกระดูกสันหลังเมื่อเกิดการชนจากด้านหลัง สำหรับที่นั่งตอนหน้า (WIL)	WIL (Whiplash Injury Lessening) (Front seats)	●	●	●	●	●
เข็มขัดนิรภัยแบบ 3 จุด พร้อมระบบดึงกลับและลดแรงกระชาก (สำหรับผู้ที่นั่งตอนหน้า)	3 point ELR Seatbelts with Pretensioners , force limiters and torsionreduce (Front seats)	●	●	●	●	●
เข็มขัดนิรภัยแบบ 3 จุด พร้อมระบบดึงกลับ (สำหรับผู้ที่นั่งตอนหลัง)	3 point ELR Seatbelts with Pretensioners , force limiters (Rear seats)	●	●	●	●	●
แท่นยึดสำหรับติดตั้งที่นั่งเด็กแบบ ISO FIX-Compliant (สำหรับผู้ที่นั่งตอนหลัง)	Anchor bars for fixing ISO FIX - Compliant child seat (Rear seats)	●	●	●	●	●
ระบบป้องกันการโจรกรรมแบบ Immobilizer และ Intrusion Sensor พร้อมสัญญาณเตือนอัตโนมัติ	Security System ; Immobilizer, Intrusion sensor with auto alarm	●	●	●	●	●



- Toyota Motor Thailand reserves the right to offer any details of specifications and equipment without notice. Details of specifications and equipment are also subject to change to suit local conditions and requirement. Please enquire with our Authorized Dealers for details.
- Note: Vehicles pictured and specifications detailed in this catalogue may vary from models and equipment available.
- Vehicle body color might differ slightly from the printed photos in this catalogue.
- Please see Owner's Manual for important cautions and instructions.

- บริษัท โตโยต้า มอเตอร์ ประเทศไทย จำกัด ขอสงวนสิทธิ์การเปลี่ยนแปลงข้อมูลและอุปกรณ์โดยไม่ต้องแจ้งให้ทราบล่วงหน้า อาจมีการเปลี่ยนแปลงข้อมูลจำเพาะและอุปกรณ์ให้เหมาะสมกับภาวะแวดล้อมและเงื่อนไขการใช้งาน สำหรับรายละเอียดเพิ่มเติม กรุณาติดต่อผู้แทนจำหน่ายอย่างเป็นทางการ
- หมายเหตุ: รูปภาพและรายละเอียดของรถในแคตตาล็อกนี้ อาจแตกต่างไปตามรุ่นและอุปกรณ์ของรถ
- สีของรถที่ปรากฏในภาพอาจแตกต่างจากสีจริงเนื่องจากกระบวนการพิมพ์
- กรุณาศึกษาการทำงานของอุปกรณ์ต่างๆ ของรถให้เข้าใจโดยละเอียดจากคู่มือการใช้งานรถก่อนการใช้งาน เพื่อการใช้งานอย่างถูกต้องและปลอดภัยสูงสุดของตัวเอง